

V2C

**CARGANDO**

EL MAÑANA

# CONTENIDO

**01.**

V2C

Cargando el mañana

**02.**

E-possibilities

¿Por qué elegirnos?

**03.**

Gama

Productos

**04.**

V2C Cloud

Aplicación

## 01. V2C

# CARGANDO EL MAÑANA

Hoy nos impulsamos hacia una nueva forma de entenderlo todo. Fabricamos y desarrollamos e-Chargers con tecnología española y europea, reduciendo eficazmente el tiempo de recarga y coste. Pero V2C va más allá.

## UX + DISEÑO + INGENIERÍA

Recorremos el futuro, la sostenibilidad y la innovación a través de la recarga eléctrica. Porque somos una comunidad tecnológica experta en e-mobility, que apuesta por una nueva forma de viajar. Más tranquila, elegante y silenciosa.

Por ello, desplegamos todo nuestro conocimiento para ofrecer la máxima calidad, inteligencia y perfección.

Estamos en constante movimiento hacia el futuro. Desarrollando y estudiando nuevas formas de movilidad eléctrica, explorando las fronteras a través del diseño, desarrollo y puesta a punto.

## VALÈNCIA — GLOBAL

**4**  
e-Chargers

**9**  
años innovando

**20.000**  
productos vendidos

**25**  
países

## 02. E- possibilities

# SER EXPERTO SUPONE HACER **FÁCIL LO DIFÍCIL**



### MÁXIMA CALIDAD

Desarrollamos soluciones de recarga inteligentes de calidad óptima para e-mobility, con una satisficada gama de productos.

### TECNOLOGÍA

Innovamos día a día para fabricar y ofrecer e-Chargers con la tecnología más avanzada.

# E-POSSIBILITIES



## CERCANÍA

En el viaje del e-mobility, somos tu copiloto. Mantenemos una relación cercana que nos permite entender cada una de las necesidades individuales de cada cliente.

## SATISFACCIÓN

Situamos a nuestros clientes en el centro de la innovación, superando sus expectativas a través de soluciones sostenibles y operativas.

## POST VENTA

Acompañamos y guiamos a cada cliente de forma personalizada en todo el proceso, resolviendo cualquier tipo de duda de forma ágil.

### 03. Gama

## EL FUTURO DEL E-MOBILITY, HOY.

La solución perfecta adaptada a tus necesidades existe: fabricamos e-Chargers compatibles con todos los modelos de vehículos eléctricos.



## TRYDAN. Un e-Charger único: hiperconectividad y máxima eficiencia.

Trydan eleva la experiencia de carga al siguiente nivel. Te acerca a un nuevo concepto de e-Charger: el más innovador e inteligente conocido hasta ahora.

Un diseño revolucionario con carácter vanguardista que integra elegancia y funcionalidad: es el primer cargador del mercado con las protecciones eléctricas integradas en su interior, aportando diseño y belleza al espacio de instalación.

¿Alguna vez habías imaginado decir 'Alexa, inicia la carga de mi coche eléctrico'? Tu voz manda órdenes sobre la carga y Alexa las ejecuta. Con Trydan es una realidad, gracias a la aplicación de los últimos avances en conectividad con dispositivos inteligentes.



Instalación fácil y rápida: las protecciones eléctricas se encuentran en el interior del cargador.

---




Diseñado minuciosamente para obtener el máximo rendimiento de la energía producida por paneles solares gracias a la integración del control dinámico de potencia.

---



Acceso a la app gratuita V2C Cloud: permite monitorizar y programar la carga, consultar todas las estadísticas y conocer el gasto de todas las cargas desde tu smartphone, ordenador o tablet.

 Google Play  App Store

---



V2C Cloud integra una API abierta: permite su uso a desarrolladores profesionales.

---



Disfruta de una mayor comodidad gracias a la conectividad compatible con 'Alexa'.



## **POLE PRO.** La solución de carga compartida más inteligente y rentable.

Pole Pro integra la última tecnología para ofrecer la carga más eficiente por múltiples usuarios en espacios públicos y privados.

Pole Pro presenta un diseño elegante, sólido y con la mejor conectividad para los entornos más exigentes en sus dos versiones, suelo o pared.

Con conexión Ethernet y nuevo 4G integrado, Pole Pro permite disfrutar de una carga segura. Las luces LED de los conectores y la pantalla de diseño informan del estado de la carga en tiempo real.

El e-Charger incluye un sistema de gestión dinámica de la carga para ajustar la máxima potencia disponible y evitar sobrecargas.

Gracias a su avanzada tecnología, el uso del cargador por múltiples usuarios nunca había sido tan fácil. Pole Pro permite la carga compartida mediante tarjetas RFID y la app gratuita V2C Cloud, y la gestión de pagos de forma sencilla desde la plataforma V2C Payments.



# POLE PRO

## CARACTERÍSTICAS



Su medidor MID integrado identifica en tiempo real el uso de energía de la instalación.

---



Totalmente adaptable: versión de suelo o pared y posibilidad de configurarse con 1 o 2 sockets y 1 o 2 mangueras.

---



Balancea la potencia máxima entre las dos tomas o entre varios e-Chargers de forma equitativa para garantizar una carga segura.

---



Consulta y descarga el histórico de cargas realizadas por todos los usuarios a través de la app multiplataforma V2C Cloud.

---

## CONECTIVIDAD TOTAL

Pole Pro dispone de conexión Ethernet, 4G integrado, lector RFID, OCPP&XML y acceso a la plataforma V2C Payments para gestionar el pago de múltiples usuarios.

# SCREEN. El primer y único e-Charger con publicidad integrada.

Screen es innovación en estado puro. Un diseño asombroso con pantalla de 43 pulgadas que combina de forma impecable la carga de vehículos con la comercialización publicitaria.

Screen se caracteriza por la contundente presencia de su pantalla de dimensiones inéditas. Permite visualizar al usuario el tiempo de carga y la energía empleada al mismo tiempo que reproduce imágenes o vídeos publicitarios.

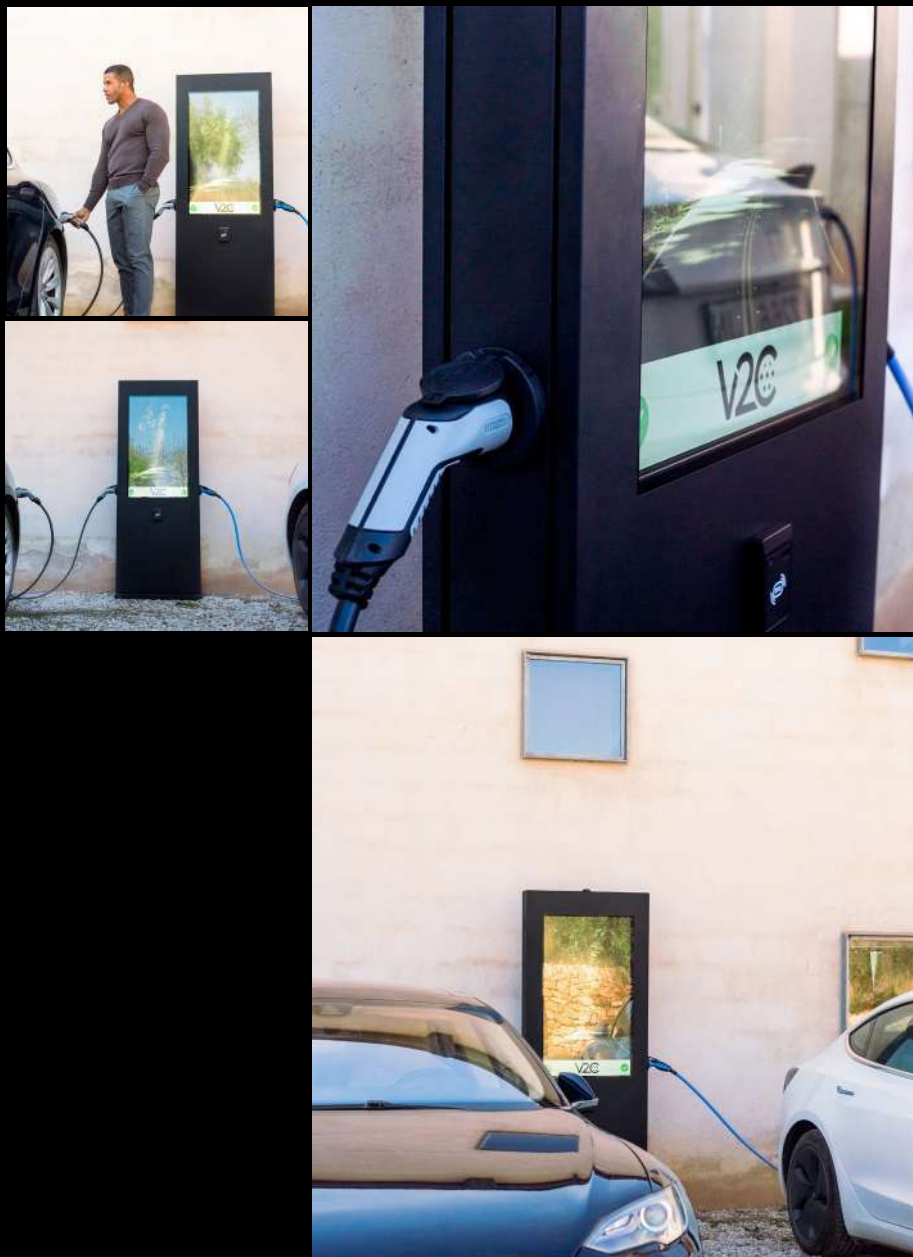
Cuenta con la tecnología más avanzada: un software de gestión que permite almacenar publicidad en la nube y facilitar su reproducción de forma instantánea en el e-Charger.

Atractivo e imponente, Screen está diseñado de forma inteligente para la recarga en exterior: es totalmente antivandálico gracias a su fabricación en acero de alta resistencia.



# SCREEN

## CARACTERÍSTICAS



Gestiona el almacenamiento de publicidad en la nube y facilita su reproducción en el e-Charger.



Carga simultáneamente dos vehículos a máxima potencia.



Acceso compartido, fácil y seguro por múltiples usuarios a través de la tecnología RFID.



Fabricado en acero antivandálico para un uso duradero a la intemperie en entornos públicos.

## INFINIDAD DE DATOS AL INSTANTE

Consulta toda la información de la carga en tiempo real en la app multiplataforma V2C Cloud. Descarga gráficos y estadísticas de consumo de cada usuario.



## **EV PORTABLE.** Carga donde quieras. Siempre a máxima potencia.

Totalmente pequeño. Totalmente portátil. Viaja sin miedos: cargar en cualquier lugar nunca había sido tan sencillo.

¡Ya puedes viajar sin cambiar tu ruta! EV Portable es un e-Charger ligero, compacto y fácilmente transportable. Sus reducidas dimensiones y máxima potencia de carga lo convierten en el mejor aliado durante cualquier desplazamiento.

Con EV Portable, tienes el control total de la carga allá donde vayas: modifica la velocidad y el límite de potencia, y consulta la información en tiempo real gracias a la integración de un Display LCD.

El e-Charger portátil de V2C es compatible con múltiples accesorios o adaptadores para facilitar su uso cuando y donde quieras. Sin ocupar espacio. Sin preocupaciones.

# EV PORTABLE

## CARACTERÍSTICAS



Excelente combinación entre ligereza y potencia: con sus reducidas dimensiones, alcanza una velocidad máxima de carga de 32A (22 kW).



Ultrasistente: fabricado con plástico ABS, un material de alta rigidez.



Elige manualmente el límite de potencia y consulta toda la información de carga en el Display LCD.



Compacto y ligero. Llévalo siempre contigo.

## MÁXIMA ADAPTABILIDAD

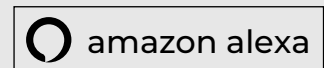
Personalizable con múltiples accesorios para la conexión de alimentación. Elige el que más se adapte a tus necesidades.

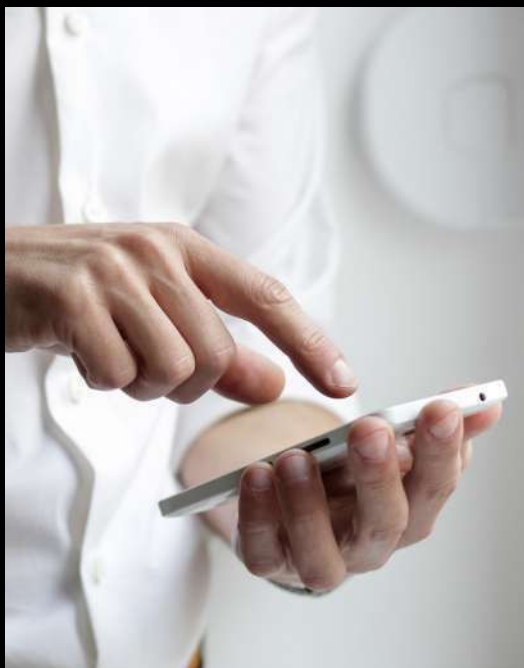


## 04. V2C Cloud

# INTELIGENCIA 2.0

Nuestro exclusivo sistema inteligente V2C Cloud permite alcanzar la máxima precisión administrando y controlando la carga de tu vehículo completamente online. Una plataforma que permite programar, modificar y verificar la carga desde cualquier lugar.





## CONEXIÓN A INTERNET

Puedes encender/apagar el cargador desde la nube y seleccionar la intensidad de carga. Además, si tu cargador tiene más de un conector, aparecerá en tu tablero y podrás elegir qué conector deseas activar/desactivar.

## ÁREA PERSONAL

Puedes gestionar uno o varios e-Chargers. También puedes identificar y autorizar a múltiples usuarios a través de tarjetas RFID (la opción RFID puede dejarse habilitada o deshabilitada).

## PROGRAMACIÓN HORARIA

Programa la carga en el horario con el coste de electricidad más bajo.

## GRÁFICOS

Visualiza toda la información por fechas. Puedes consultar el tiempo, la energía y el coste de cada carga.

## EN CUALQUIER DISPOSITIVO

Todo el control en tu mano desde cualquier lugar y dispositivo. V2C Cloud está disponible en ordenador, tablet y móvil.


# V2C CLOUD




---


# CARGANDO

EL MAÑANA

 Avenida Camí Nou, 268 | 46950 Xirivella

 +34 96 065 45 54

 [info@v2charge.com](mailto:info@v2charge.com)

 [v2charge.com](http://v2charge.com)